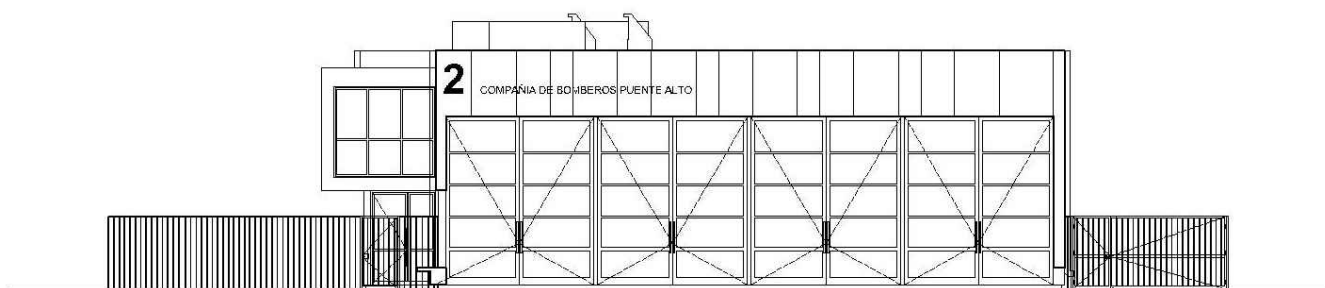




CONVENIO JUNTA NACIONAL DE BOMBEROS • MINISTERIO DE OBRAS PÚBLICAS

ANTEPROYECTO 2ª COMPAÑIA DE BOMBEROS DE PUENTE ALTO



AA

ANDREU ARQUITECTOS

AV. EL BOSQUE SUR 69 OF. 101 TEL. 230714 - 234843
LAO CONDES
oficio@andreuarquitectos.cl

DIBUJO TRINIDAD REYES
REVISO
APROBO

MEDICINA DE SUELOS INJE & VARRASCO

TOPOGRAFIA JOSE ALBERDI

REVISIONES
PARA ANTEPROYECTO 24-10-11



CONVENIO
J.N.B. - M.O.P.

CUARTEL DE BOMBEROS
TIPO T1

PROYECTO

ANTEPROYECTO
CUARTEL
2NDA CIA. DE BOMBEROS
PUENTE ALTO

ROL DE AVALUO
290 - 4

UBICACION
CALLE ERNESTO ALVEAR 347
PUENTE ALTO
REGION METROPOLITANA DE SANTIAGO

CONTENIDO

PORTADA
CONTENIDOS

ARQUITECTO

SERGIO ANDREU MATTA

ARQUITECTO COORDINADOR JUNTA
NACIONAL DE BOMBEROS

RAMONDO IRRARRAZA VAL

PROPIETARIO

JUNTA NACIONAL CUERPO DE BOMBEROS DE CHILE

ULTIMA IMPRESION

24 OCT 2011

ESCALA

INDICADAS

LAMINA

PROYECTO

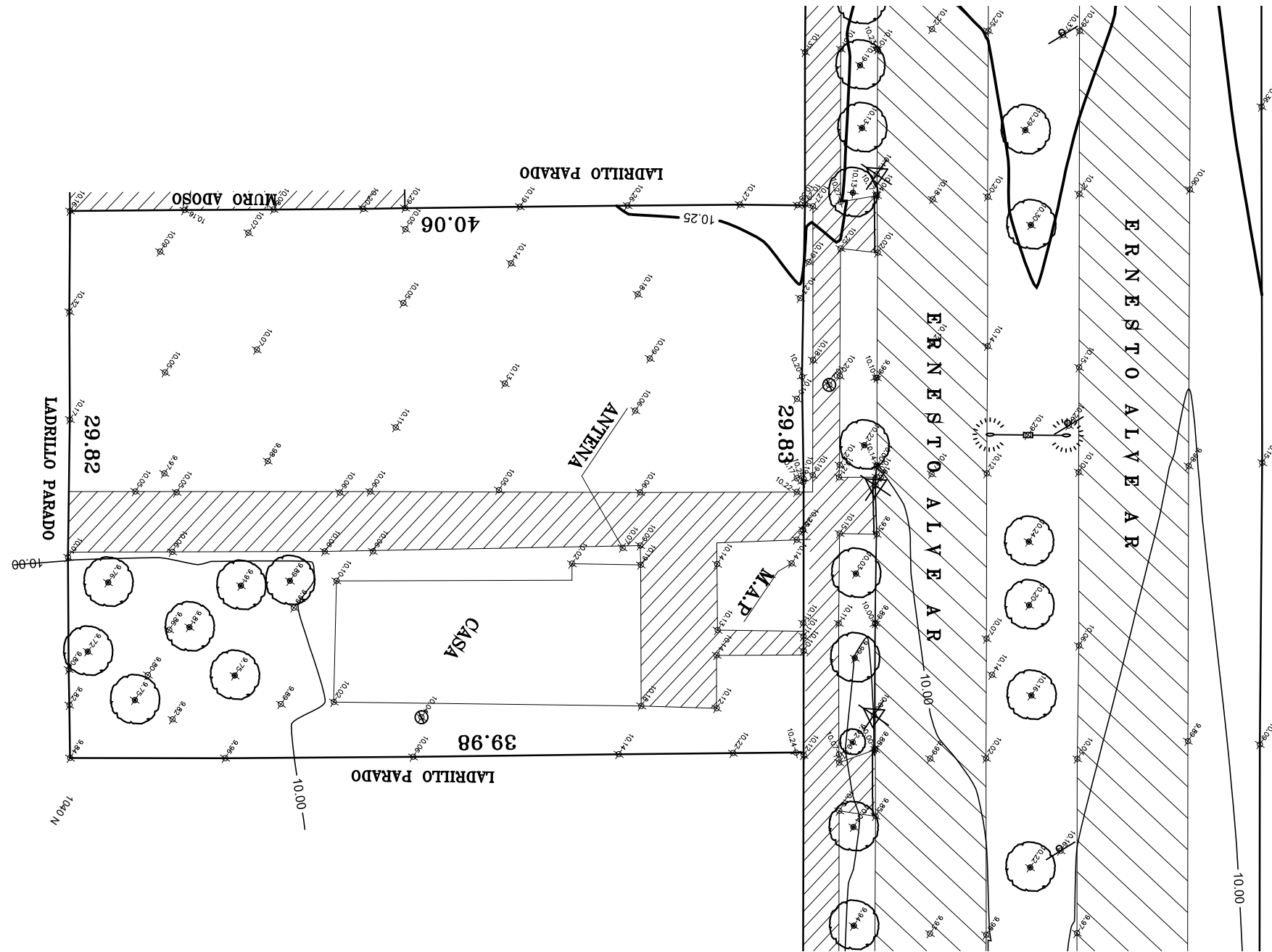
A

AR-00

SEPT-11-940

ANDREU ARQUITECTOS

PLANO TOPOGRAFICO ESC 1:100



AA

ANDREU ARQUITECTOS

AV. EL BOSQUE SUR 69 OF. 101 TEL. 233114 - 2348143
 LAS CONDES
 oficio@andreuarquitectos.cl

DIBUJO TRINIDAD REYES
 REVISO
 APROBADO

MECANICA DE SUELOS RUIZ & VARGAS

TOPOGRAFIA JOSE ALMENDRA

REVISIONES
 PARA ANTEPROYECTO 24-10-11



CONVENIO
 J.N.B. - M.O.P.

CUARTEL DE BOMBEROS
 TIPO T1

PROYECTO

ANTEPROYECTO
 CUARTEL
 2NDA CIA. DE BOMBEROS
 PUENTE ALTO

ROL DE AVALUO
 290 - 4

UBICACION
 CALLE ERNESTO ALVEAR 347
 PUENTE ALTO
 REGION METROPOLITANA DE SANTIAGO

CONTENIDO

PLANO TOPOGRAFICO

ARQUITECTO

SERGIO ANDREU MATTA
 ARQUITECTO COORDINADOR JUNTA
 NACIONAL DE BOMBEROS

RAJAMUNDO IRRARRAZA VAL
 PROPIETARIO

JUNTA NACIONAL CUERPO DE BOMBEROS DE CHILE

ULTIMA IMPRESION

24 OCT 2011

ESCALA

INDICADAS

LAMINA

PROYECTO

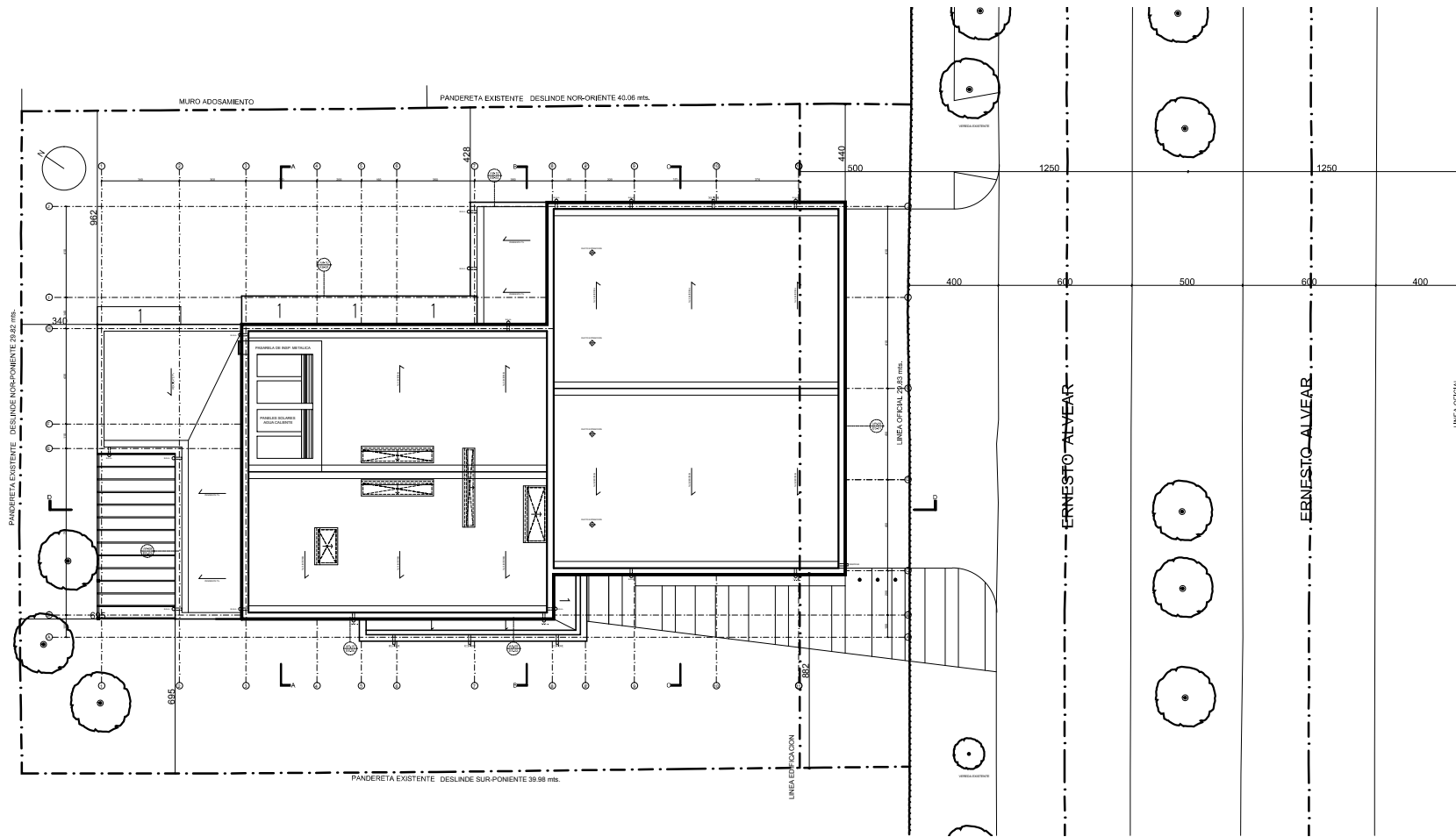
SEPT-11-940

ANDREU ARQUITECTOS

A

AR-00

EMPLAZAMIENTO NORMATIVAS

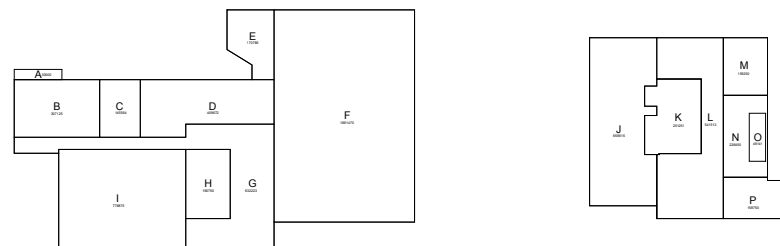


PLANTA EMPLAZAMIENTO

ESC 1/100

POLIGONOS DE SUPERFICIE

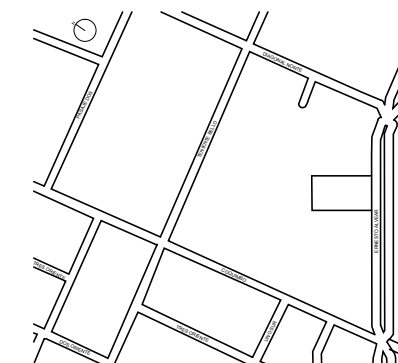
ESC 1/200



SUPERFICIES 2DA CIA BOMBEROS PUENTE ALTO			
1ER PISO	2ER PISO	SUPERFICIE	TOTAL
A	NICHO	3.02	
B	BAÑOS	30.71	
C	COMEDOR	14.59	
D	OFICINAS	40.89	
E	BIBLIOTECA	17.07	
F	SALA DE MAQUINAS	188.14	
G	CIRCULACIONES	89.21	
H	RECEPCION-OFICINA	29.07	
I	SALA CONSEJO	77.88	
			432.60
2º PISO		SUPERFICIE	TOTAL
J	DIFTO CUARTELERO	35.98	
K	BAÑOS	19.11	
L	DORMITORIOS	34.13	
M	ESTAR	19.92	
N	CIRCULACIONES	22.84	
O	ESCALERA	4.92	
P	SALA USO MULTIPLE	19.87	
			176.88
TOTAL CONSTRUIDO			631.48
SUPERFICIE TERRENO APROX. (SEGUN DECRETO MUNICIPAL)			1.200,00

CONDICIONES GENERALES DE EDIFICACION			
ZONA RESIDENCIAL	PERMITIDO	PROPUESTO	
SUPERFICIE PREDIAL MINIMA	200 mts.2	-	
PORCENTAJE DE OCUPACION DE SUELO	40%	0,38	
COEF. CONSTRUCTIBILIDAD	80%	0,80	
ALTURA MAXIMA	0,80C	2 pisos	
ESTRUCTURA DE AGUILLAMIENTO	0,80C	AGUILLADO	
ADOSAMIENTO	0,80C	-	
DISTANCIA MINIMO A DESLINDES	0,80C	CUMPLE	
ANTEGARDO MINIMO	5 mts	CUMPLE	
PASADANTE	0,80C	CUMPLE	
ALTURA CERROS	2 mts	-	
TRANSPARENCIA CERROS	30%	-	
ESTACIONAMIENTOS	-	-	
USOS DE SUELO	RESIDENCIAL Y EQUIPAMIENTO	Equipamiento	

PLANO DE UBICACION



AA

ANDREU ARQUITECTOS

AV. EL BOSQUE SUR 69 OF. 101 TEL. 230114 - 2349143
LAS CONDES
oficina@andreuarquitectos.cl

DIBUJO TRINIDAD REYES

REVISO

APROBADO

MEDICINA DE SUELOS INE & VARRAZO

TOPOGRAFIA JOSE ALVAREZ

REVISIONES

PARA ANTEPROYECTO 24-10-11



CONVENIO
J.N.B. - M.O.P.

CUARTEL DE BOMBEROS
TIPO T1

PROYECTO

ANTEPROYECTO
CUARTEL
2DA CIA. DE BOMBEROS
PUENTE ALTO

ROL DE AVALUO
290 - 4

UBICACION
CALLE ERNESTO ALVEAR 347
PUENTE ALTO
REGION METROPOLITANA DE SANTIAGO

CONTENIDO

EMPLAZAMIENTO
SUPERFICIES

ARQUITECTO

BERNARDINO MATTIA

ARQUITECTO COORDINADOR JUNTA
NACIONAL DE BOMBEROS

RAMONDO VARRAZO VAL

PROPIETARIO

JUNTA NACIONAL CUERPO DE BOMBEROS DE CHILE

ULTIMA IMPRESION

24 OCT 2011 EDICION

ESCALA

INDICADAS

LAMINA

AR-01

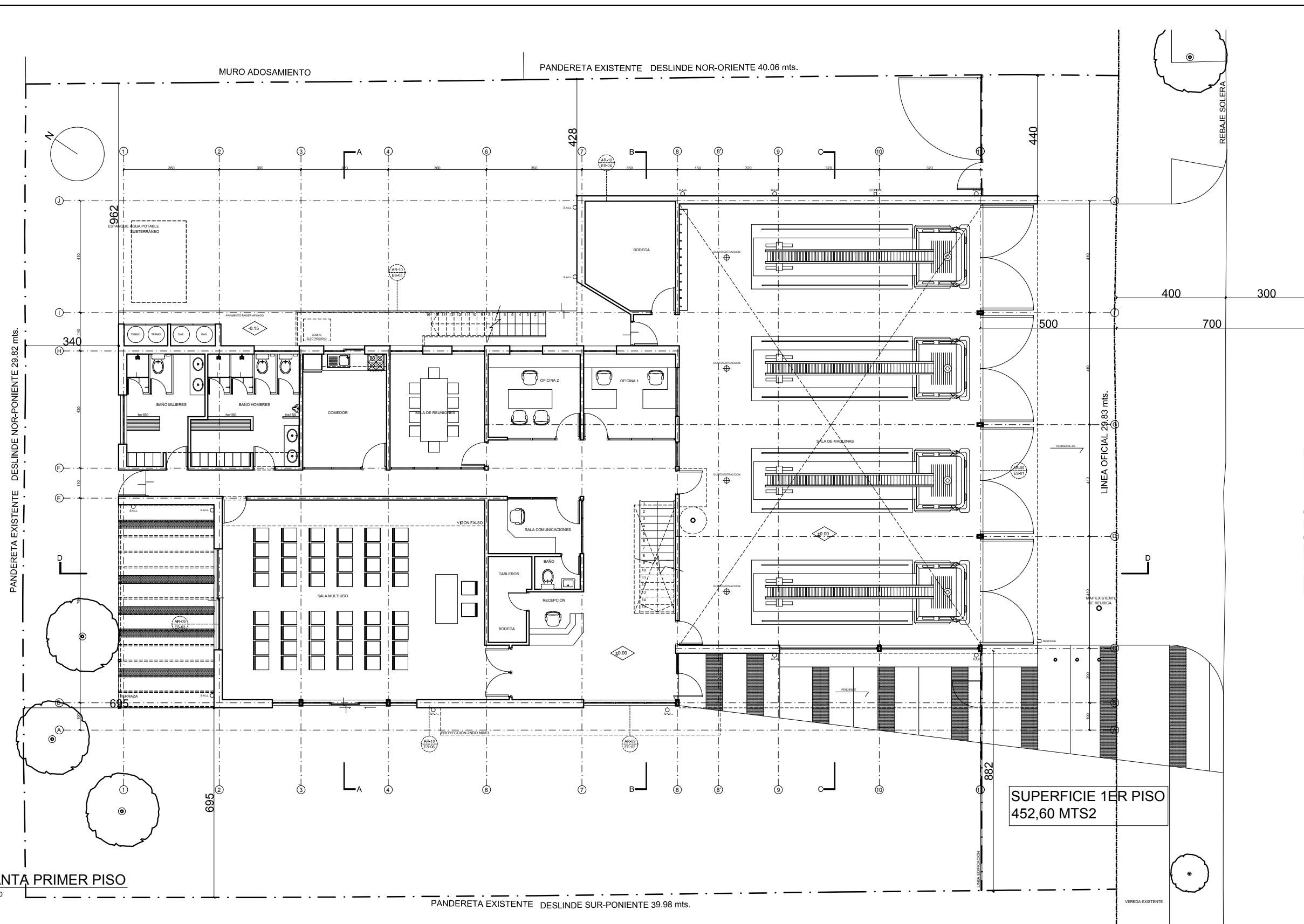
PROYECTO

SEPT-11-940

ANDREU ARQUITECTOS

PLANTA PRIMER PISO

ESC 1/50



AA

ANDREU ARQUITECTOS

AV. EL BOSQUE SUR 69 OF. 101 TEL. 230114 - 2348143
 LAO CONDES
 oficio@andreuarquitectos.cl

DIBUJO TRINIDAD REYES
 REVISO
 APROBADO

MEDICINA DE DIBUJO INE & VANDERK
 TOPOGRAFIA JOSE ALVAREZ

REVISIONES
 PARA ANTEPROYECTO 24-10-11



CONVENIO
 J.N.B. - M.O.P.

CUARTEL DE BOMBEROS
 TIPO T1

PROYECTO
 ANTEPROYECTO
 CUARTEL
 2NDA CIA. DE BOMBEROS
 PUENTE ALTO

ROL DE AVALUO
 290 - 4

UBICACION
 CALLE ERNESTO ALVEAR 347
 PUENTE ALTO
 REGION METROPOLITANA DE SANTIAGO

CONTENIDO
 PLANTA 1ER PISO

ARQUITECTO
 SERGIO ANDREU MATTA
 ARQUITECTO COORDINADOR JUNTA
 NACIONAL DE BOMBEROS
 PROPIETARIO
 RAMONDO IRRARRAZA VAL
 JUNTA NACIONAL CUERPO DE BOMBEROS DE CHILE

ULTIMA IMPRESION
 24 OCT 2011 EDICION

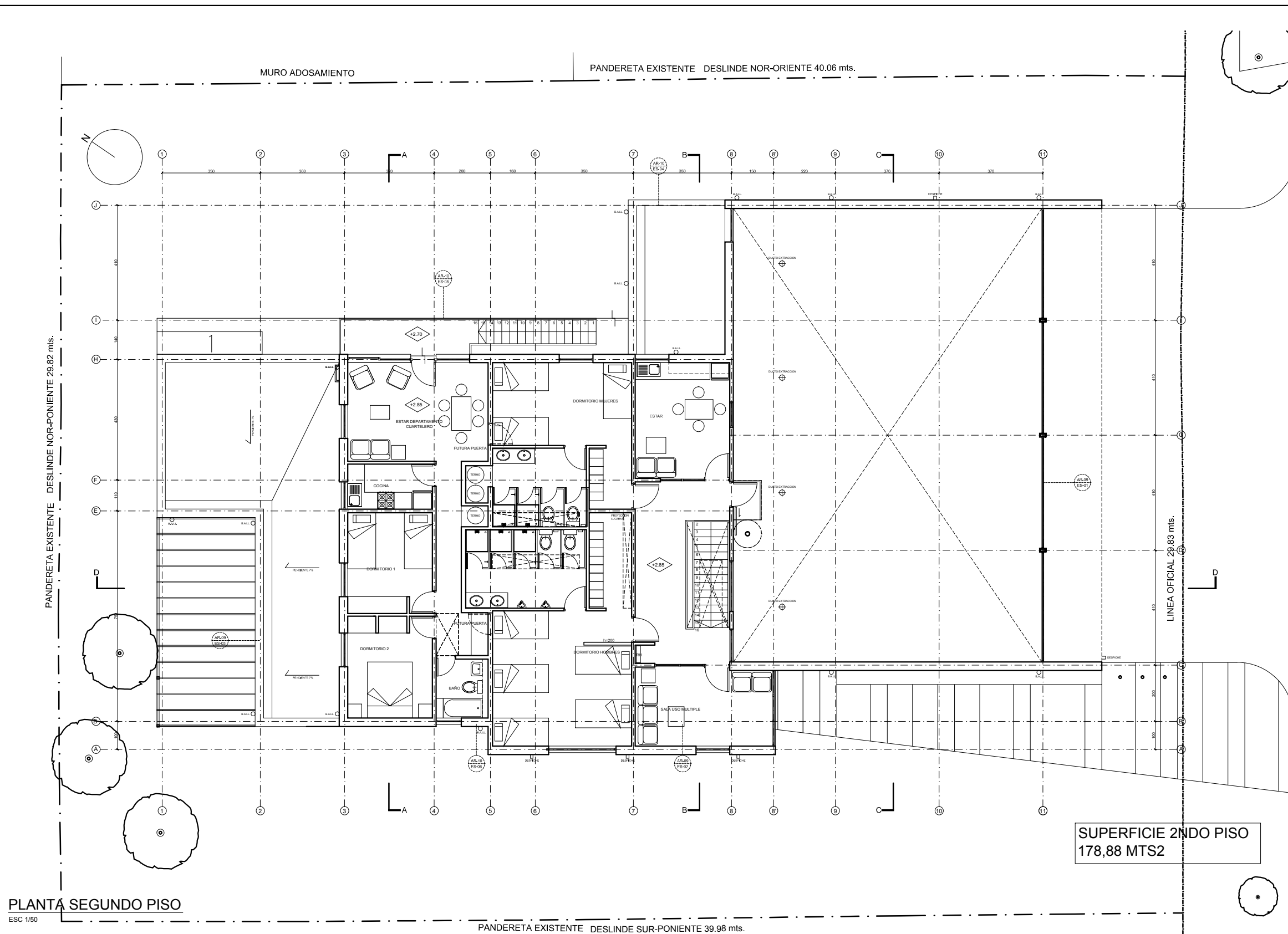
ESCALA
 INDICADAS

LAMINA
 AR-02

PROYECTO
 SEPT-11-940
 ANDREU ARQUITECTOS

ERNESTO ALVEAR

SUPERFICIE 1ER PISO
 452,60 MTS2



PLANTA SEGUNDO PISO
ESC 1/50

ERNESTO ALVEAR

AA

ANDREU ARQUITECTOS

AV. EL BOSQUE SUR 69 OF. 101 TEL. 233114 - 2348143
LAG CONDES
oficina@andreuarquitectos.cl

DIBUJO TRINIDAD REYES
REVISO
APROBADO

MECANICA DE SUELOS INJE & VARGAS
TOPOGRAFIA JOSE ALVAREZ

REVISIONES
PARA ANTEPROYECTO 24-10-11



CONVENIO
J.N.B. - M.O.P.

CUARTEL DE BOMBEROS
TIPO T1

PROYECTO
ANTEPROYECTO
CUARTEL
2ND CIA. DE BOMBEROS
PUENTE ALTO

ROL DE AVALUO
290 - 4

UBICACION
CALLE ERNESTO ALVEAR 347
PUENTE ALTO
REGION METROPOLITANA DE SANTIAGO

CONTENIDO
PLANTA 2ND PISO

ARQUITECTO
SERGIO ANDREU MATTA
ARQUITECTO COORDINADOR JUNTA
NACIONAL DE BOMBEROS
RAMUNDO IRRARRAZA VAL
PROPIETARIO
JUNTA NACIONAL CUERPO DE BOMBEROS DE CHILE

ULTIMA IMPRESION

24 OCT 2011 EDICION

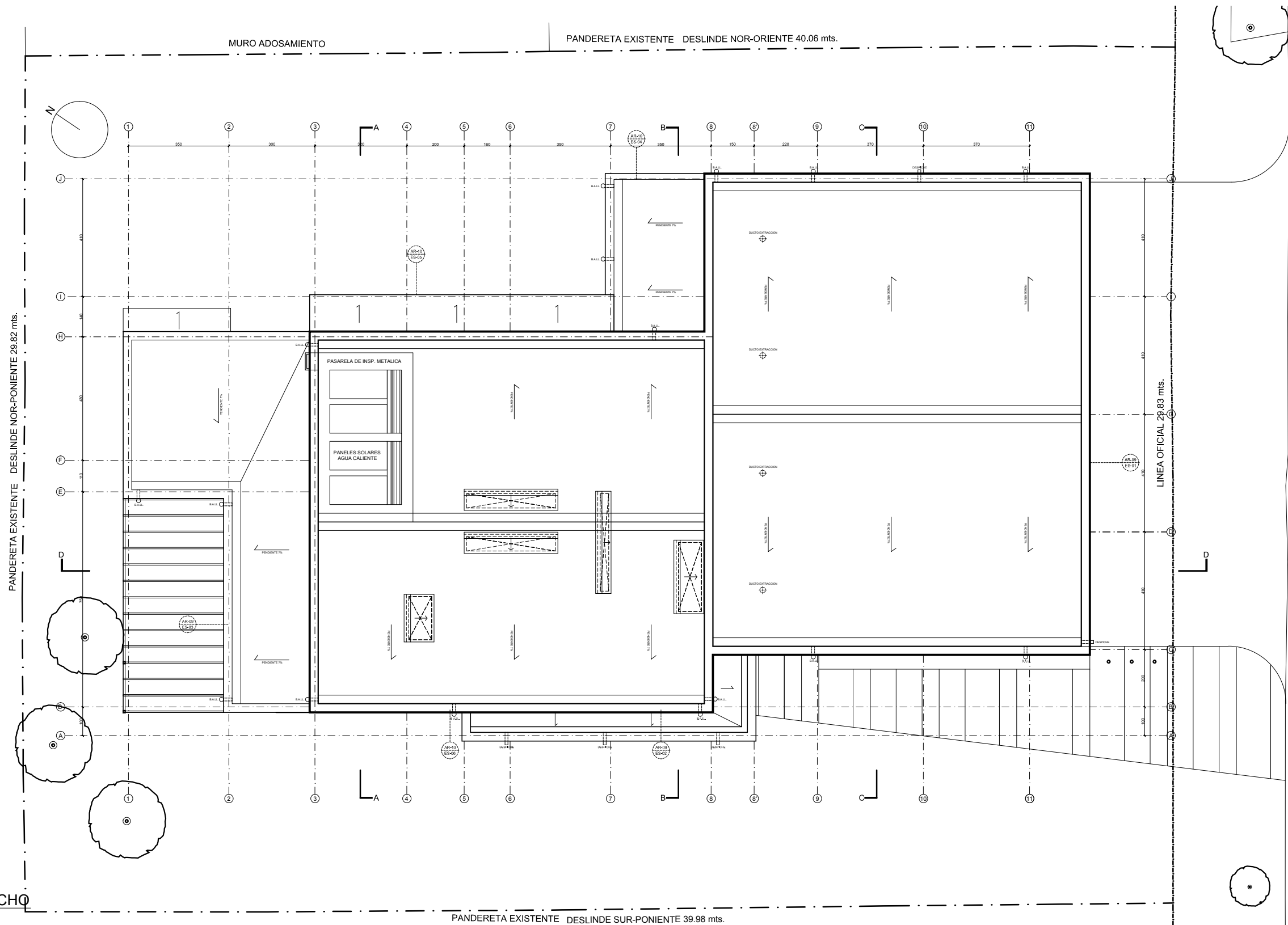
ESCALA INDICADAS

LAMINA AR-03

PROYECTO SEPT-11-940

ANDREU ARQUITECTOS

PLANTA TECHO
ESC 1/50



ERNESTO ALVEAR

AA

ANDREU ARQUITECTOS

AV. EL BOSQUE SUR 69 OF. 101 TEL. 230714 - 2348143
LAG CONDES
ofic@andreuarquitectos.cl

DIBUJO TRINIDAD REYES
REVISO
APROBADO

MECANICA DE SUELOS INJE & VARRASCO

TOPOGRAFIA JOSE ALVAREZ

REVISIONES
PARA ANTEPROYECTO 24-10-11



CONVENIO
J.N.B. - M.O.P.

CUARTEL DE BOMBEROS
TIPO T1

PROYECTO
ANTEPROYECTO
CUARTEL
2NDA CIA. DE BOMBEROS
PUENTE ALTO

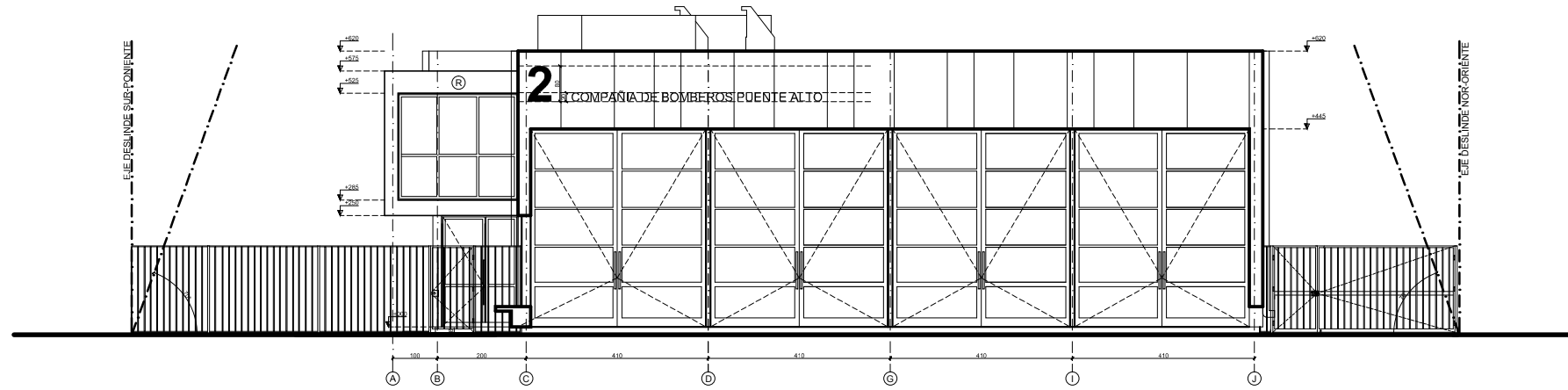
ROL DE AVALUO
290 - 4

UBICACION
CALLE ERNESTO ALVEAR 347
PUENTE ALTO
REGION METROPOLITANA DE SANTIAGO

CONTENIDO
PLANTA TECHO

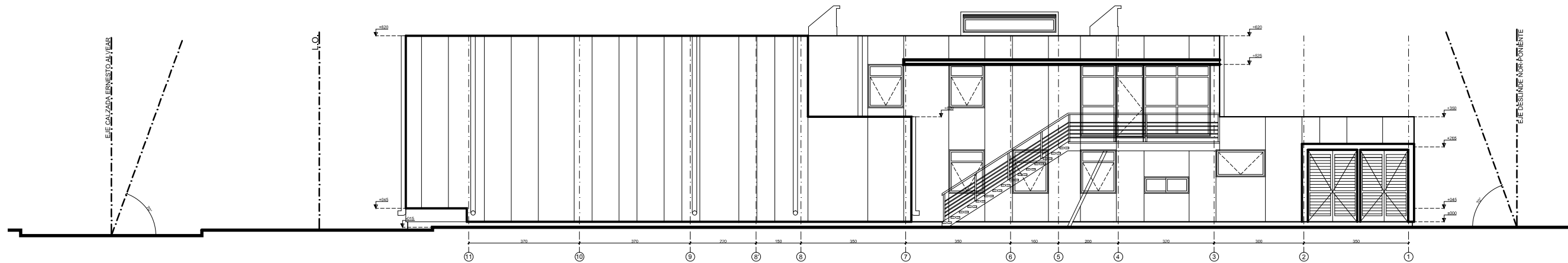
ARQUITECTO
SERGIO ANDREU MATTA
ARQUITECTO COORDINADOR JUNTA
NACIONAL DE BOMBEROS
RAMUNDO IRRARRAZA VAL
PROPIETARIO
JUNTA NACIONAL CUERPO DE BOMBEROS DE CHILE

ULTIMA IMPRESION
24 OCT 2011 EDICION
ESCALA INDICADAS
LAMINA AR-04
PROYECTO SEPT-11-940
ANDREU ARQUITECTOS



ELEVACION SUR-ORIENTE

ESC 1/50



ELEVACION NOR-ORIENTE

ESC 1/50

AA

ANDREU ARQUITECTOS

AV. EL BOSQUE SUR 69 OF. 101 TEL. 237114 - 2348143
LAS CONDES
oficinas@andreuarchitectos.cl

DIBUJO TRINIDAD REYES
REVISO
APROBO

MECANICA DE SUELOS INJE & VARRASCO

TOPOGRAFIA JOSE ALBERDI

REVISIONES
PARA ANTEPROYECTO 24-10-11



CONVENIO
J.N.B. - M.O.P.

CUARTEL DE BOMBEROS
TIPO T1

PROYECTO
ANTEPROYECTO
CUARTEL
2NDA CIA. DE BOMBEROS
PUENTE ALTO

ROL DE AVALUO
290 - 4

UBICACION
CALLE ERNESTO ALVEAR 347
PUENTE ALTO
REGION METROPOLITANA DE SANTIAGO

CONTENIDO
ELEVACION
SUR-ORIENTE
NOR-ORIENTE

ARQUITECTO

SERGIO ANDREU MATTA
ARQUITECTO COORDINADOR JUNTA
NACIONAL DE BOMBEROS

RAJAMONDO RARRAZA VAL
PROPIETARIO

JUNTA NACIONAL CUERPO DE BOMBEROS DE CHILE

ULTIMA IMPRESION

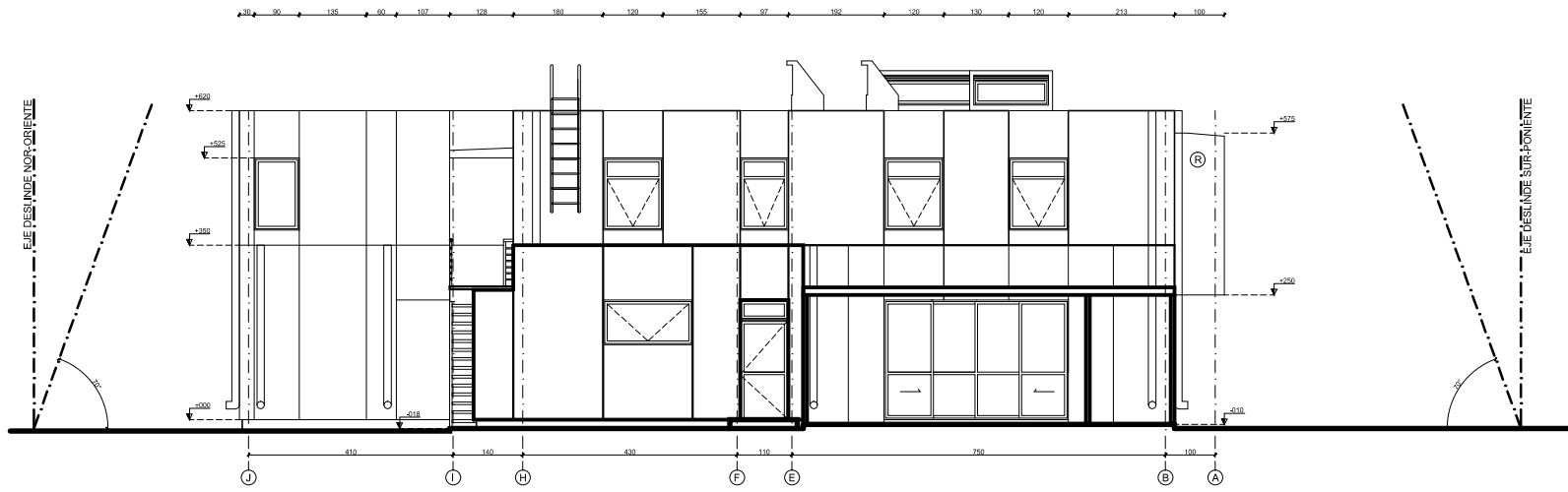
24 OCT 2011 EDICION

ESCALA
INDICADAS

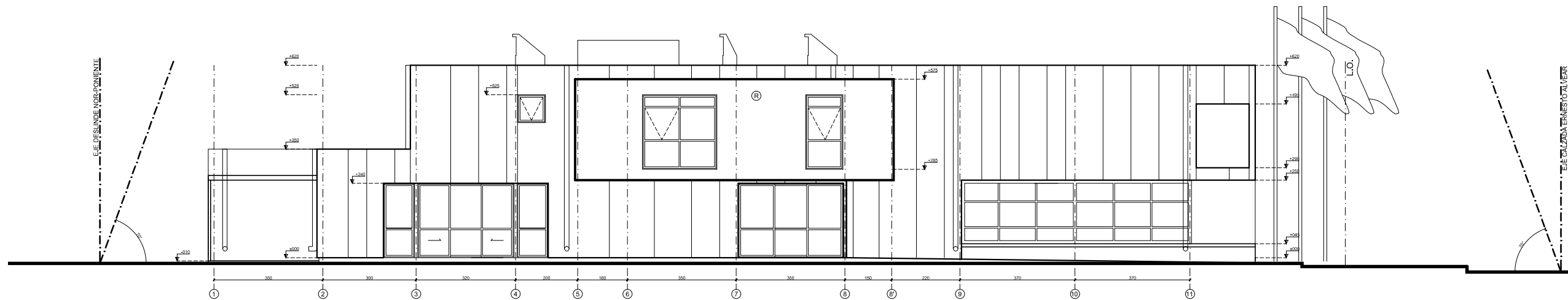
LAMINA
AR-05

PROYECTO
SEPT-11-940

ANDREU ARQUITECTOS



ELEVACION NOR-PONIENTE
ESC 1/50



ELEVACION SUR-PONIENTE
ESC 1/50

AA

ANDREU ARQUITECTOS

AV. EL BOSQUE SUR 69 OF. 101 TEL. 233114 - 2348143
LAG CONDES
ofic@andreuarquitectos.cl

DIBUJO TRINIDAD REYES
REVISO
APROBO

MEDICINA DE BURLAS INEJ & VARGAS

TOPOGRAFIA JOSE ALBERDI

REVISIONES
PARA ANTEPROYECTO 24-10-11



CONVENIO
J.N.B. - M.O.P.

CUARTEL DE BOMBEROS
TIPO T1

PROYECTO
ANTEPROYECTO
CUARTEL
2^{DA} CIA. DE BOMBEROS
PUENTE ALTO

ROL DE AVALUO
290 - 4

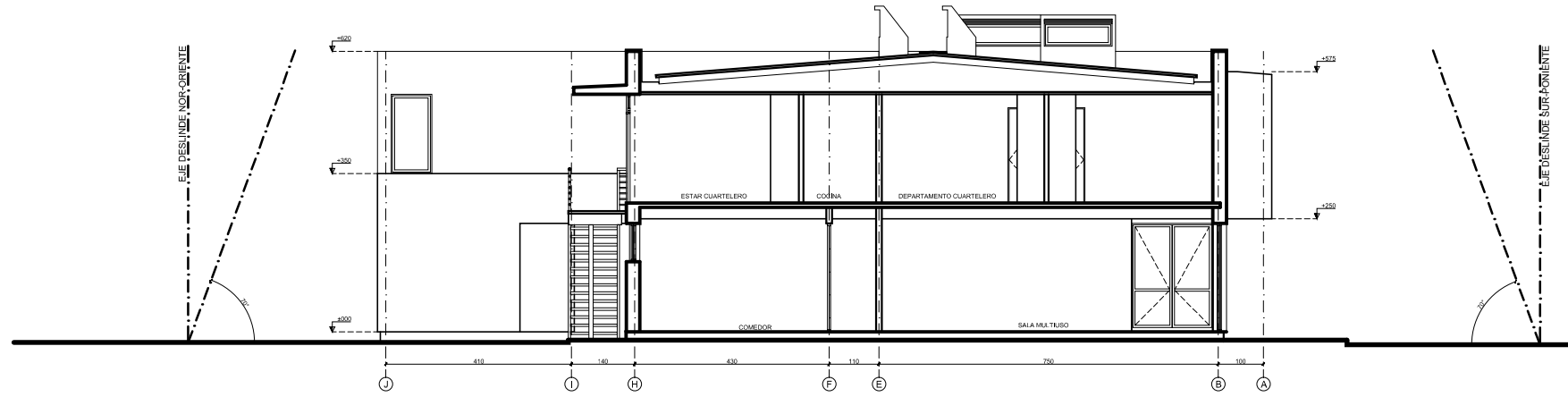
UBICACION
CALLE ERNESTO ALVEAR 347
PUENTE ALTO
REGION METROPOLITANA DE SANTIAGO

CONTENIDO
ELEVACION
NOR - PONIENTE
SUR - PONIENTE

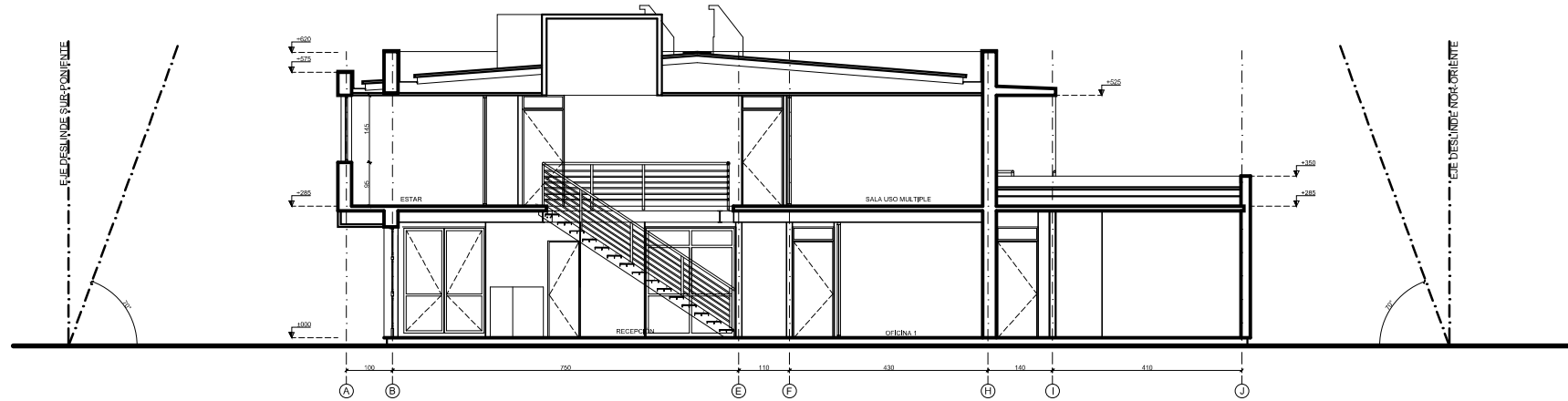
ARQUITECTO
SERGIO ANDREU MATTA
ARQUITECTO COORDINADOR JUNTA
NACIONAL DE BOMBEROS
PROPIETARIO
RAIMUNDO IRRARRAZA VAL
JUNTA NACIONAL CUERPO DE BOMBEROS DE CHILE

ULTIMA IMPRESION
24 OCT 2011 EDICION **A**
ESCALA INDICADAS
LAMINA **AR-06**
PROYECTO **SEPT-11-940**
ANDREU ARQUITECTOS

CORTE A-A
ESC 1/50



CORTE B-B
ESC 1/50



AA

ANDREU ARQUITECTOS

AV. EL BOSQUE SUR 69 OF. 101 TEL. 237114 - 2348143
LAG CONDES
info@andreuarquitectos.cl

DIBUJO TRINIDAD REYES
REVISO
APROBADO

MECANICA DE SUELOS INEJ & VARRASCO

TOPOGRAFIA JOSE ALVAREZ

REVISIONES
PARA ANTEPROYECTO 24-10-11



CONVENIO
J.N.B. - M.O.P.

CUARTEL DE BOMBEROS
TIPO T1

PROYECTO
ANTEPROYECTO
CUARTEL
2^{DA} CIA. DE BOMBEROS
PUENTE ALTO

ROL DE AVALUO
290 - 4

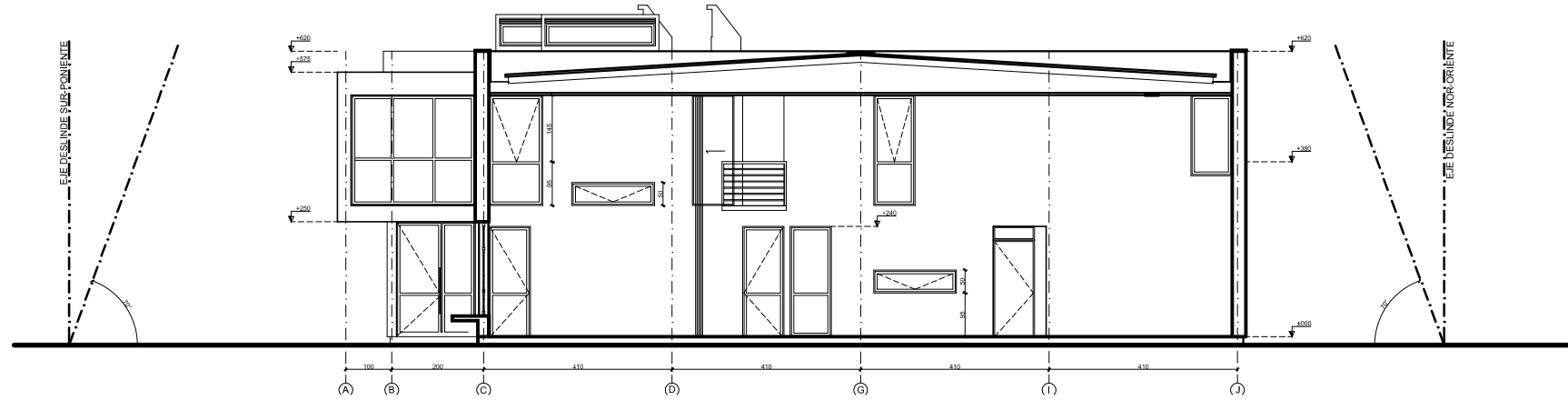
UBICACION
CALLE ERNESTO ALVEAR 347
PUENTE ALTO
REGION METROPOLITANA DE SANTIAGO

CONTENIDO
CORTE
A-A B-B

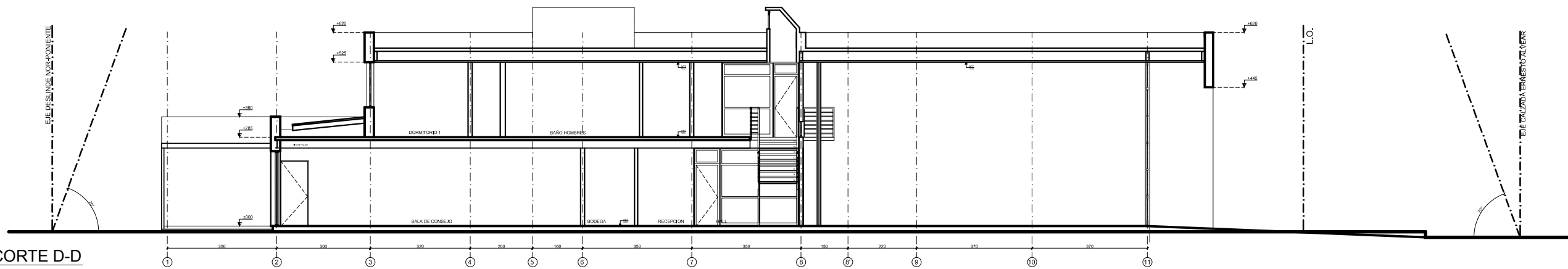
ARQUITECTO
SERGIO ANDREU MATTA
ARQUITECTO COORDINADOR JUNTA
NACIONAL DE BOMBEROS
RAMUNDO IRRARRAZA VAL
PROPIETARIO
JUNTA NACIONAL CUERPO DE BOMBEROS DE CHILE

ULTIMA IMPRESION
24 OCT 2011 EDICION A
ESCALA INDICADAS
LAMINA AR-07
PROYECTO SEPT-11-940
ANDREU ARQUITECTOS

CORTE C-C
ESC 1/50



CORTE D-D
ESC 1/50



AA

ANDREU ARQUITECTOS

AV. EL BOSQUE SUR 69 OF. 101 TEL. 230114 - 2348143
LAG CONDES
oficinas@andreuarquitectos.cl

DIBUJO TRINIDAD REYES
REVISO
APROBADO

MECANICA DE SUELOS INE & VARRASIO

TOPOGRAFIA JOSE ALVAREZ

REVISIONES
PARA ANTEPROYECTO 24-10-11



CONVENIO
J.N.B. - M.O.P.

CUARTEL DE BOMBEROS
TIPO T1

PROYECTO
ANTEPROYECTO
CUARTEL
2NDA CIA. DE BOMBEROS
PUENTE ALTO

ROL DE AVALUO
290 - 4

UBICACION
CALLE ERNESTO ALVEAR 347
PUENTE ALTO
REGION METROPOLITANA DE SANTIAGO

CONTENIDO
CORTES
C-C D-D

ARQUITECTO

SERGIO ANDREU MATTA
ARQUITECTO COORDINADOR JUNTA
NACIONAL DE BOMBEROS

RAMONDO IRRARRAZA VAL
PROPIETARIO

JUNTA NACIONAL CUERPO DE BOMBEROS DE CHILE

ULTIMA IMPRESION

24 OCT 2011 EDICION

ESCALA INDICADAS

LAMINA

PROYECTO

ANDREU ARQUITECTOS

A

AR-08

SEPT-11-940