

Criterios que se consideran para un paciente COVID-19 sin riesgo de contagio

TIPO DE CASO

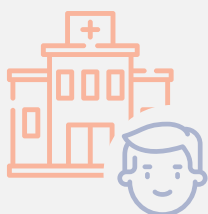
NO CONTAGIANTE



Caso leve
manejado
en domicilio
sin síntomas

Al día 14

desde que inició los síntomas
o fue diagnosticado.



Paciente
hospitalizado
y dado de alta
sin síntomas

Al día 14

desde que inició los síntomas
o fue diagnosticado.



Paciente
hospitalizado
y dado de alta,
**con síntomas
respiratorios,
sin fiebre**

A los 14 días

luego del alta médica.



Paciente con
compromiso
de su sistema
inmune

A los 28 días

desde que inició los síntomas.